

OK = -0.20³
UK = -0.45³

EP: S=432.80 = -0.90
EP: S=432.68 = -1.02

WAR Ø150mm -1.5% Gef. (3,0 l/s)

EC, S=432.78 = -0.92

EC, S=432.86 = -0.84
EU: S=432.63 = -1.07

EC, S=432.90 = -0.80

EU: S=432.65 = -1.05
EC: S=432.94 = -0.76
EU: S=432.69 = -1.01

EU: S=432.74 = -0.96

WAS Ø110; 1,5% Gef.

WAS Ø110; 1,5% Gef.

WAS Ø110; 1,5% Gef.

WAS Ø110; 1,5% Gef.

WAS Ø110; 1,5% Gef.

WAS Ø110; 1,5% Gef.

WAS Ø110; 1,5% Gef.

WAS Ø110; 1,5% Gef.

WAS Ø110; 1,5% Gef.

WAS Ø110; 1,5% Gef.

WAS Ø110; 1,5% Gef.

WAS Ø110; 1,5% Gef.

WAS Ø110; 1,5% Gef.

WAS Ø110; 1,5% Gef.

WAS Ø110; 1,5% Gef.

WAS Ø110; 1,5% Gef.

WAS Ø110; 1,5% Gef.

WAS Ø110; 1,5% Gef.

WAS Ø110; 1,5% Gef.

WAS Ø110; 1,5% Gef.

WAS Ø110; 1,5% Gef.

WAS Ø110; 1,5% Gef.

WAS Ø110; 1,5% Gef.

WAS Ø110; 1,5% Gef.

WAS Ø110; 1,5% Gef.

WAS Ø110; 1,5% Gef.

WAS Ø110; 1,5% Gef.

WAS Ø110; 1,5% Gef.

WAS Ø110; 1,5% Gef.

WAS Ø110; 1,5% Gef.

WAS Ø110; 1,5% Gef.

PS 1

Sammelleitung

fond fini = -3.66
fond brut = -3.69
sous radier = -3.99
Start = -4.14

AL 1

Kanalisation Bernasconi

Legende

KS = Kontrollschacht
SS = Schlammssammler
PS = Pumpenschacht
AL = Ablauf

Kanal-TV

- Schmutzabwasser
- Meteorabwasser
- keine Aufnahme möglich

HEGNOR
KANALREINIGUNG

Abri PC
Comp. 2a 51pl.

00.06
FF-3.00
FB-3.03

SP 55.9 m² / 4.7 m² = 60.6 m²

S Chape ciment

M Béton brut

P Béton brut

Nettoyage
00.07
FF-3.00
FB-3.03

SP 53.5 m²

S Chape ciment

M Béton brut

P Béton brut

Electricité courant fort
00.08
FF-3.00
FB-3.03

SP 7.6 m²

S Chape ciment

M Béton brut

P Béton brut

Electricité courant faible
00.10
FF-3.00
FB-3.03

SP 7.5 m²

S Chape ciment

M Béton brut

P Béton brut

Ascenseur
00.11
7 Pers.

Arrivée d'eau

pompe place de jeux
E. Seiler, Burgdorf

Legende

KS = Kontrollschacht
SS = Schlammssammler
PS = Pumpenschacht
AL = Ablauf

Kanal-TV

- Schmutzabwasser
- Meteorabwasser
- keine Aufnahme möglich

HEGNOR
KANALREINIGUNG

Kanalfernsehprotokoll

Datum : 18.12.2013	Wetter: Trocken	Projektnummer: 6450	Medienname: 181213_1	Inspektion: Kamera-Inspektion	Bericht Nr.: 1
Operateur:. Reto Rüegg	Fahrzeug : SZ 113823	Kamera : Schiebehassel	Haltungslänge: 6.80 m	Zeit der Aufnahme: 16:07:36	Haltungsbezeichnung:

Ort: Gemeinde: Strasse: Lage:	Cudrefin	Material: Kanalart : Kanalnutzung: : Profil:	PE Schmutzwasser Kreisförmig 125 mm	Knotenart oben: Knoten oben : Knoten unten: Knotenart unten:	AL 1 Sammelleitung
--	-----------------	---	--	---	-------------------------------------

Inspektionsgrund : Gereinigt: Inspektionsart: Bezugspunkt start:	Nach Sanierung Wurde vor der Inspektion gereinigt Rohranfang	Haltungsart: Insp.Richtung:. Protokoll: Kodiersystem:	In Fliessrichtung Kanal-TV und Dichtheitsprüfung DWAM149-2 EN13508-2
---	---	--	---

Bemerkung:	Rohranfang kontrolliert
------------	--------------------------------

1:60	Position	Beobachtung	MPEG	Foto
	AL 1			
	0.00	Rohranfang		
	0.20	Beginn TV-Untersuchung (Vorgabe)	00:00:00	
	0.70	Bogen nach rechts	00:00:12	
	1.00	Anschluss mit Formstück, bei 9 Uhr / Abzweigerstück	00:00:33	
	2.70	Reparatur mit grabenlosem Verfahren , von 12 bis 12 Uhr / HESAN	00:01:30	2_5A, b
	2.80	Anschluss mit Formstück, bei 3 Uhr	00:02:05	
	3.90	Anschluss mit Formstück, bei 3 Uhr	00:02:30	
	6.80	Rohrende	00:03:12	
	Sammelleitung			

Kanalfernsehotos

Ort: Cudrefin	Strasse :	Datum : 18.12.2013	Projektnummer: 6450	Bericht Nr.: 1
-------------------------	-----------	------------------------------	-------------------------------	--------------------------



Foto: 2_5A, Datenträger Nr: 181213_1, 00:01:30
2.7m, Reparatur mit grabenlosem Verfahren , von 12 bis 12 Uhr / HESAN

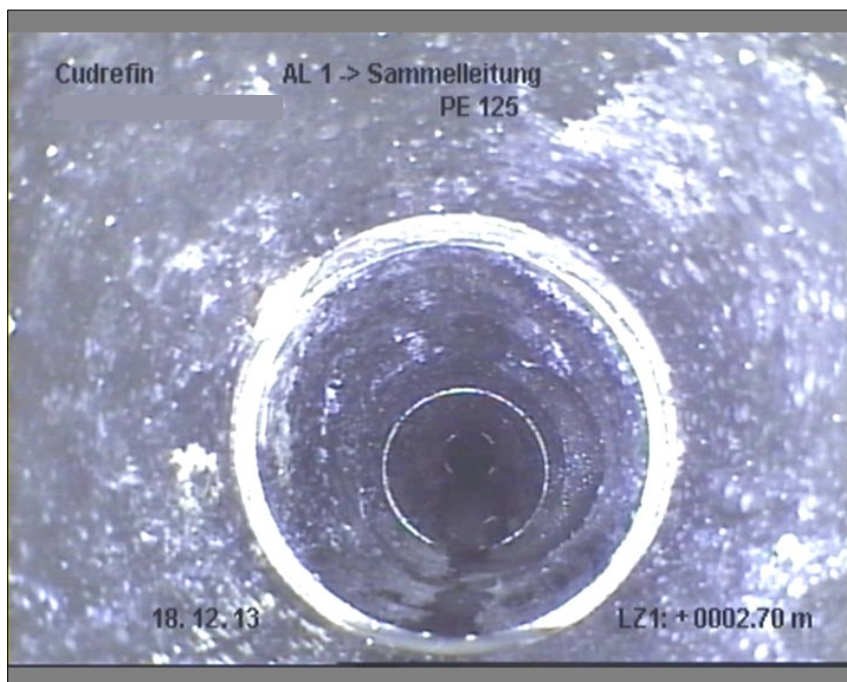
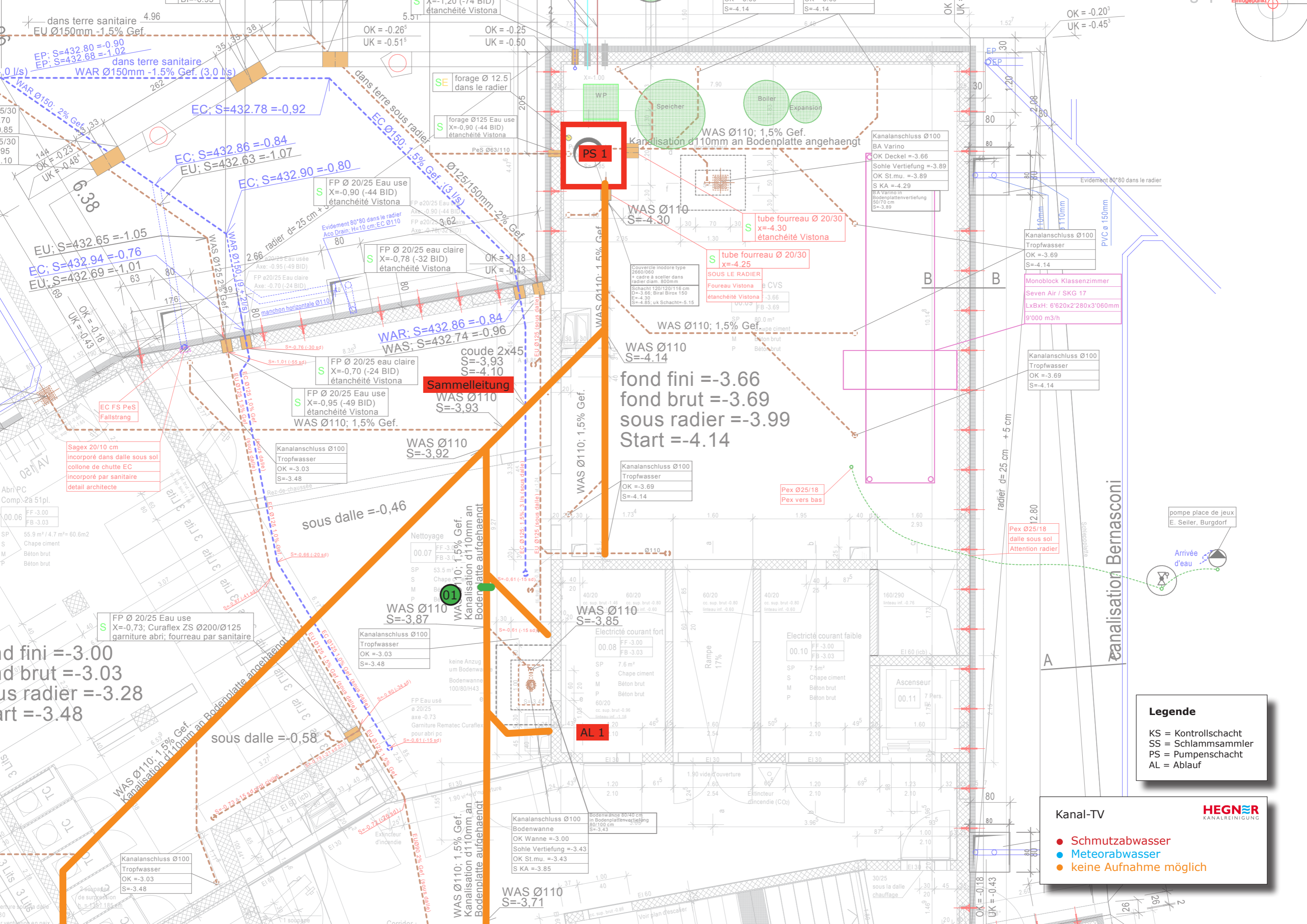


Foto: 2_5B, Datenträger Nr: 181213_1, 00:01:30
2.7m, Reparatur mit grabenlosem Verfahren , von 12 bis 12 Uhr / HESAN



- Legende**
- KS = Kontrollschacht
 - SS = Schlammsammler
 - PS = Pumphenschacht
 - AL = Ablauf

Kanal-TV

- **Schmutzabwasser**
- **Meteorabwasser**
- **keine Aufnahme möglich**

HEGNR
KANALREINIGUNG

EP: S=432.80 = -0.90
EP: S=432.68 = -1.02

WAR Ø150mm -1.5% Gef. (3,0 l/s)

WAR Ø150: 2% Gef.

EP: S=432.78 = -0.92
EU: S=432.63 = -1.07

EU: S=432.65 = -1.05
EC: S=432.94 = -0.76
EU: S=432.69 = -1.01

OK = -0.18
UK = -0.43

EC FS PeS
Fallstrang

Sagex 20/10 cm
incorporé dans dalle sous sol
collone de chute EC
incorporé par sanitaire
detail architecte

fond fini = -3.00
fond brut = -3.03
sous radier = -3.28
Start = -3.48

FP Ø 20/25 Eau use
X=-0,90 (-44 BID)
étanchéité Vistona

FP Ø 20/25 Eau use
X=-0,90 (-44 BID)
étanchéité Vistona

FP Ø 20/25 Eau use
X=-0,78 (-32 BID)
étanchéité Vistona

FP Ø 20/25 Eau use
X=-0,70 (-24 BID)
étanchéité Vistona

FP Ø 20/25 Eau use
X=-0,95 (-49 BID)
garniture abri; fourreau par sanitaire

WAS Ø110
S=-3.93
S=-4.10

coude 2x45°

WAS Ø110
S=-3.92

WAS Ø110
S=-3.87

WAS Ø110
S=-3.85

WAS Ø110
S=-3.71

WAS Ø110; 1,5% Gef.
S=-3.96

Sammelleitung

WAS Ø110; 1,5% Gef.
S=-3.92

WAS Ø110; 1,5% Gef.
S=-3.87

WAS Ø110; 1,5% Gef.
S=-3.85

WAS Ø110; 1,5% Gef.
S=-3.71

WAS Ø110; 1,5% Gef.
S=-3.71

WAS Ø110; 1,5% Gef.
S=-3.71

WAS Ø110; 1,5% Gef.
S=-3.71

OK = -0.26
UK = -0.51

OK = -0.25
UK = -0.50

OK = -0.18
UK = -0.43

OK = -0.18
UK = -0.43

OK = -0.18
UK = -0.43

OK = -0.18
UK = -0.43

OK = -0.18
UK = -0.43

OK = -0.18
UK = -0.43

OK = -0.18
UK = -0.43

OK = -0.18
UK = -0.43

OK = -0.18
UK = -0.43

fond fini = -3.66
fond brut = -3.69
sous radier = -3.99
Start = -4.14

WAS Ø110; 1,5% Gef.
S=-4.14

Electricité courant fort

SP 7,6 m²
S Chape ciment
M Béton brut
P Béton brut

Electricité courant faible

SP 7,5 m²
S Chape ciment
M Béton brut
P Béton brut

Ascenseur

00.11 7 Pers.
1,76

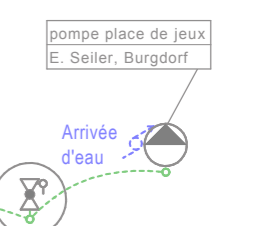
Kanalanschluss Ø100
Bodenwanne
OK Wanne = -3.00
Sohle Vertiefung = -3.43
OK St.mu. = -3.43
S KA = -3.85

Kanalanschluss Ø100
BA Varino
OK Deckel = -3.66
Sohle Vertiefung = -3.89
OK St.mu. = -3.89
S KA = -4.29

Kanalanschluss Ø100
Tropfwasser
OK = -3.69
S = -4.14

Monoblock Klassenzimmer
Seven Air / SKG 17
LxBxH: 6'620x2'280x3'060mm
9'000 m³/h

Kanalanschluss Ø100
Tropfwasser
OK = -3.69
S = -4.14



Kanalisation Bernasconi

Kanal-TV

- **Schmutzabwasser**
- **Meteorabwasser**
- **keine Aufnahme möglich**

HEGNR
KANALREINIGUNG

Muffenprüfung nach SIA190/VSA (Verfahren Luft)

Auftraggeber:

Straße:

Ort:

Telefon:

Bauvorhaben:

Prüfobjekt: Schmutzabwasser

Straße:

Ort: Cudrefin

Prüfabschnitt: 01

Muffenprüfpacker:

von Schacht: AL 1

nach Schacht: Sammelleitung

Haltung: 1

Material: Kunststoff

Querschnitt: Kreis

Volumen: 0.000 m³

Abmaß: 125 mm

Fläche: 0.000 m²

Länge: 0.30 m

MuffenNr.: 1

Muffen-Position: 3,8m

Info:

Prüfdurchführung: Erstprüfung

Prüfverfahren: Muffenprüfung

Prüfdruck: 200.0 mbar

Prüfzeit: 1.2 min

Zulässiger Druckabfall: 15.0 mbar

Beginn Füllen: 18.12.2013 16:27:47

bei Druckwert: 0.0 mbar

Beginn Prüfung: 18.12.2013 16:28:35

bei Druckwert: 235.2 mbar

Prüfungsende nach: 1.2 min

Druckabfall: 4.6 mbar

Prüfresultat: **Prüfung bestanden**

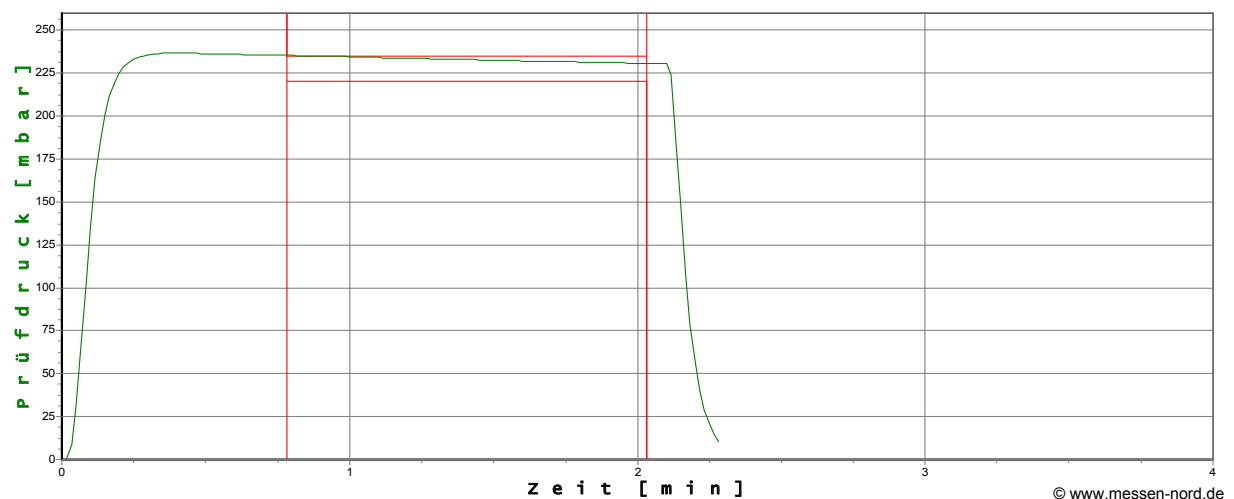
Prüfgerät ROHRTEST: RT4 #100407

Messgenauigkeit: 0,1mbar

Prüfer: Reto Rüegg

Bemerkung:

Protokolldatei: 131218162747.DAT



Datum Prüfer Auftraggeber